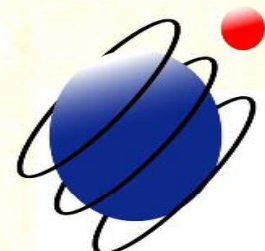


娘夫婦と仲良く暮らす 二世帯住宅



みらいテクノハウス

「娘夫婦と仲良く暮らす二世帯住宅」

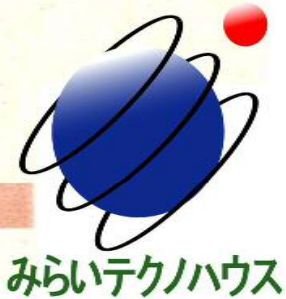
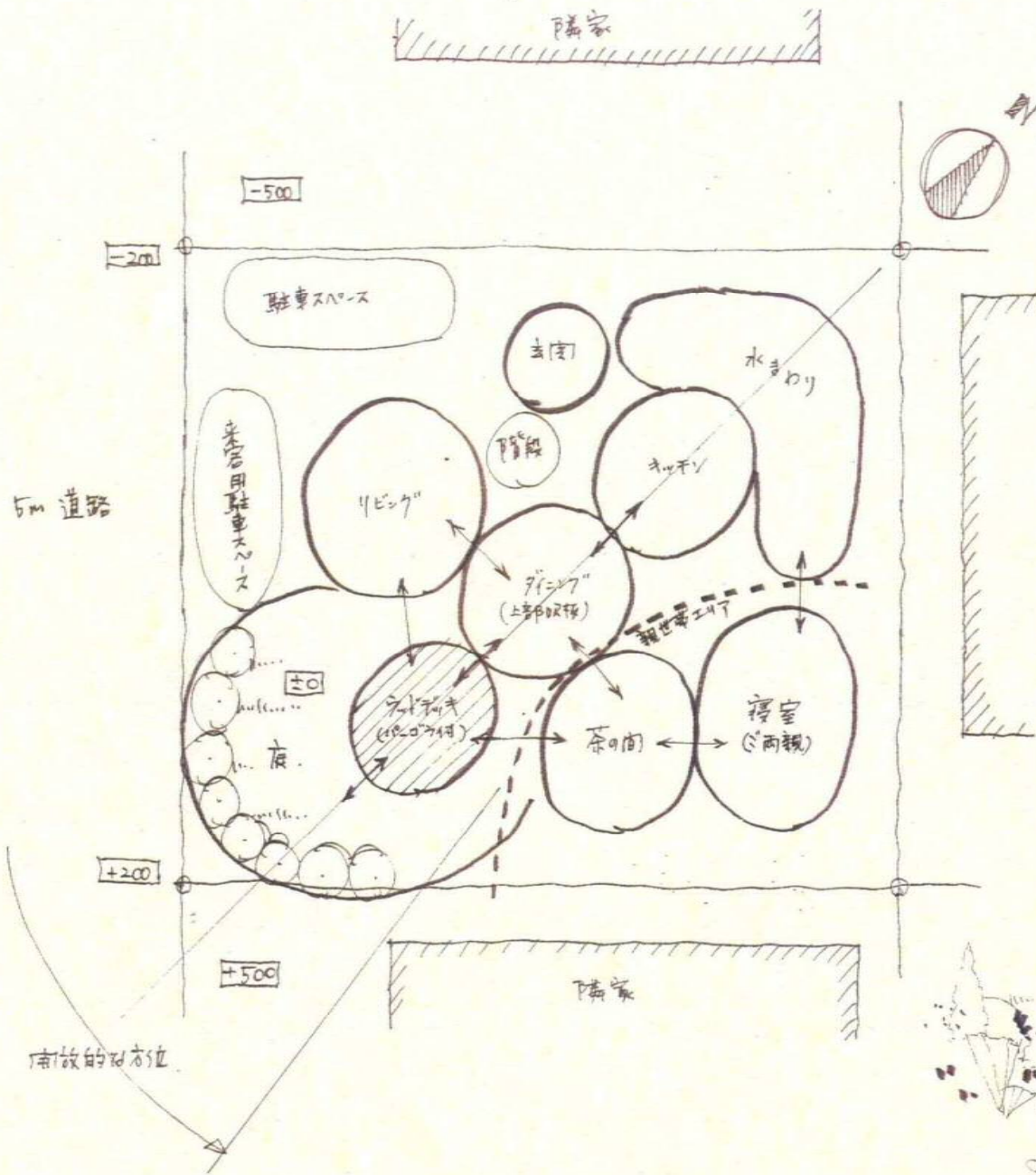
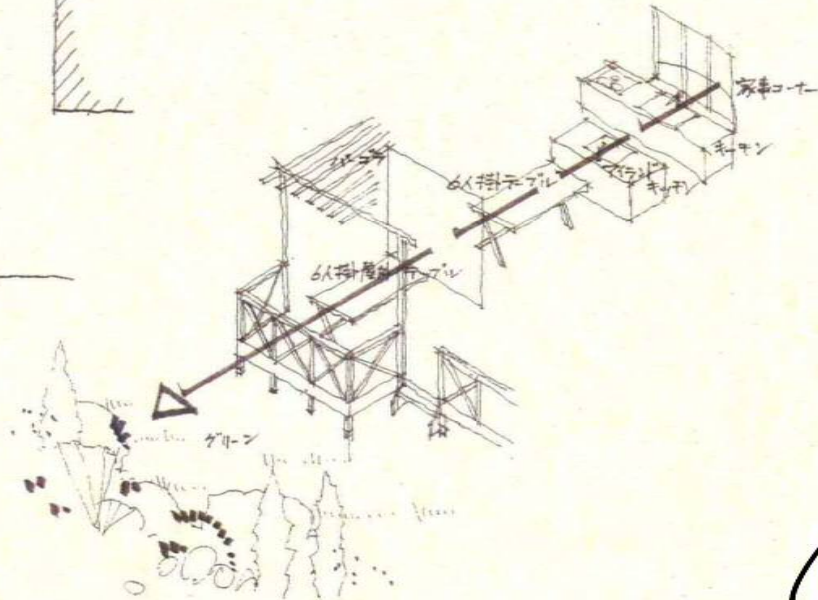
●家族構成

お父様	62歳	引退して2年。読書や庭いじりなどをして家で過ごすことが多かったが、最近お母様のすすめで料理教室に通い始めた。
お母様	61歳	専業主婦。たまにお友達とショッピング出かける。孫が大好き。
ご主人	35歳	メーカー勤務の営業マン。帰宅は遅いが週末はしっかり休みがとれる。
奥様	34歳	子供ができてからは専業主婦だったが、新築後は元の会社にパートタイマーで復職する予定をしている。
息子さん	5歳	いたずらっ子。近所の幼稚園に通っている。
娘さん	3歳	お母さんが大好きな甘えん坊。

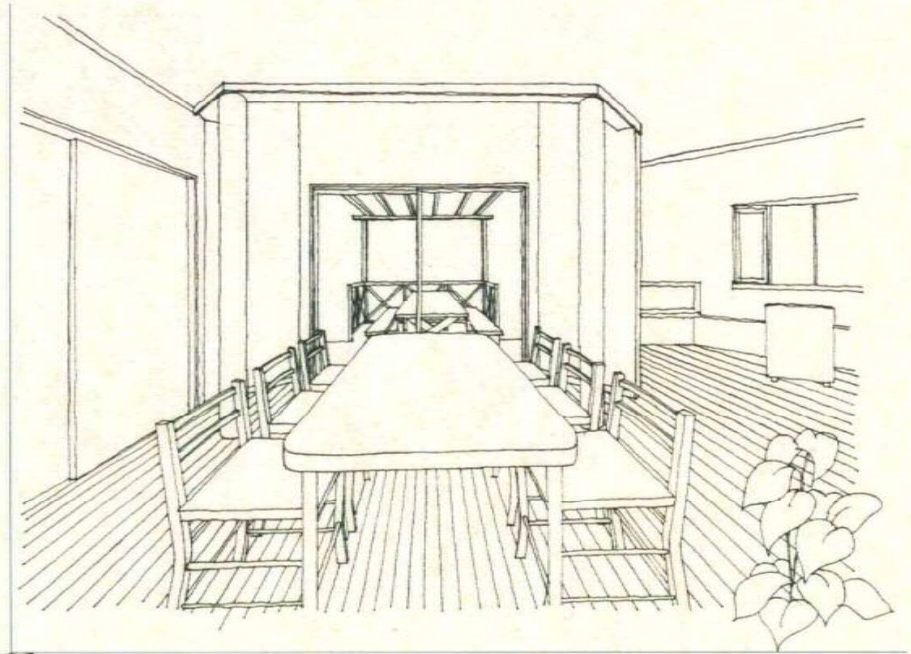
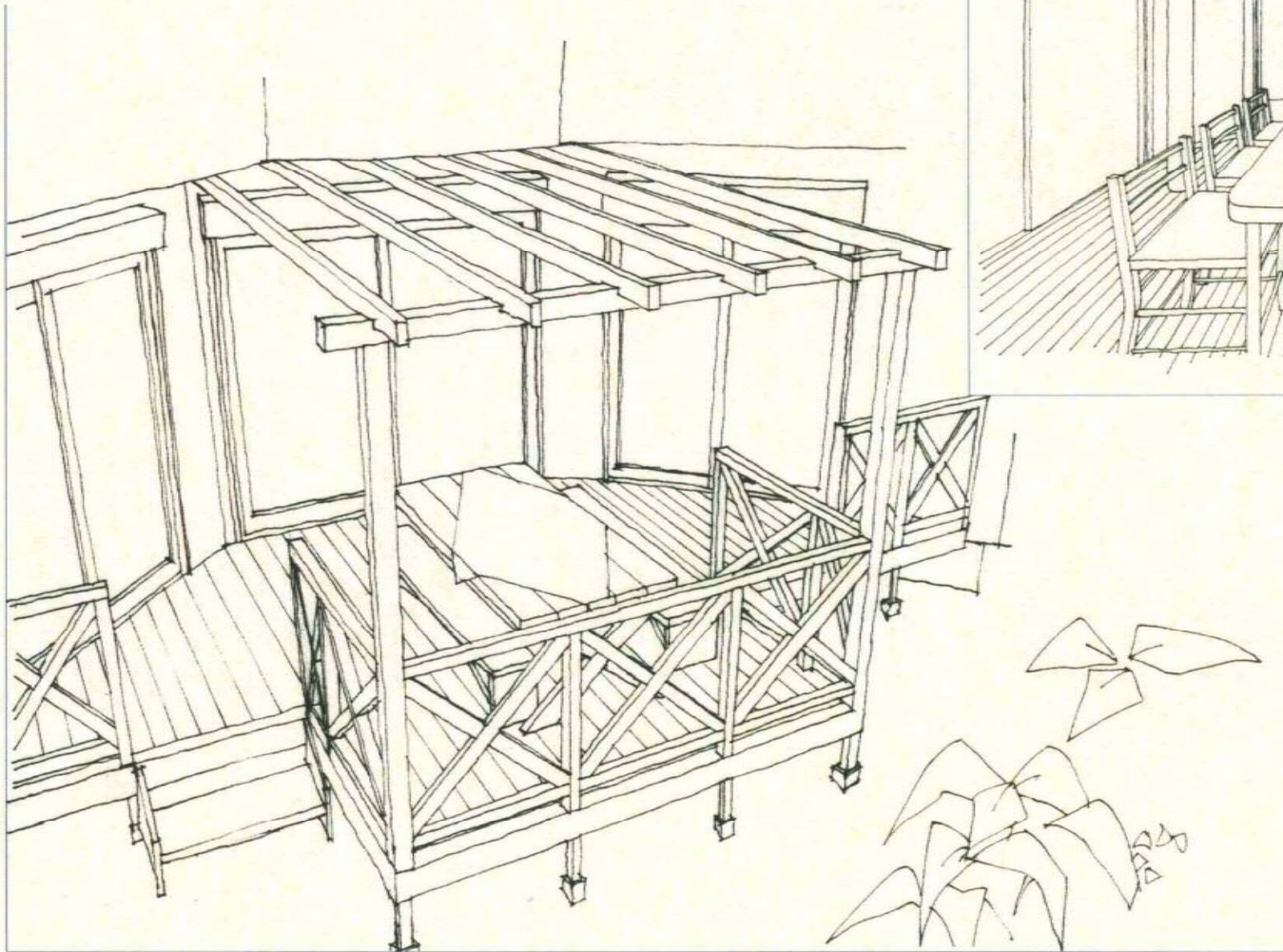
●コンセプト

週末に家族全員が集う「食」の場を提供する

奥様のご両親との同居型二世帯住宅。家族全員が楽しく集えるダイニングを中心とした場を提供し、みんなで料理の準備や食事をするによって、家族の絆を深めていただくことが目的です。
家事コーナーからキッチン、ダイニング、ウッドデッキへと続く視線の方向性をつくと、その先にはお父様が手入れをしている庭が広がります。方位が約45°傾いていることを利用し、この視線の方向性も同様に45°の角度を持たせるとちょうど南側隣家が視野に入らず高い開放性が確保できます。



光が降り注ぐ中、緑に囲まれたのガーデンランチ
はいかがでしょうか？



間仕切りを少なくし、吹き抜けをとる事で
空間に広がりを与えます。



みらいテクノハウス



South Elevation



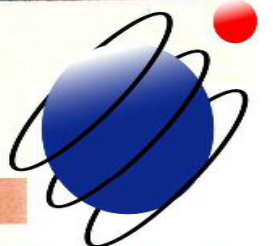
East Elevation



North Elevation



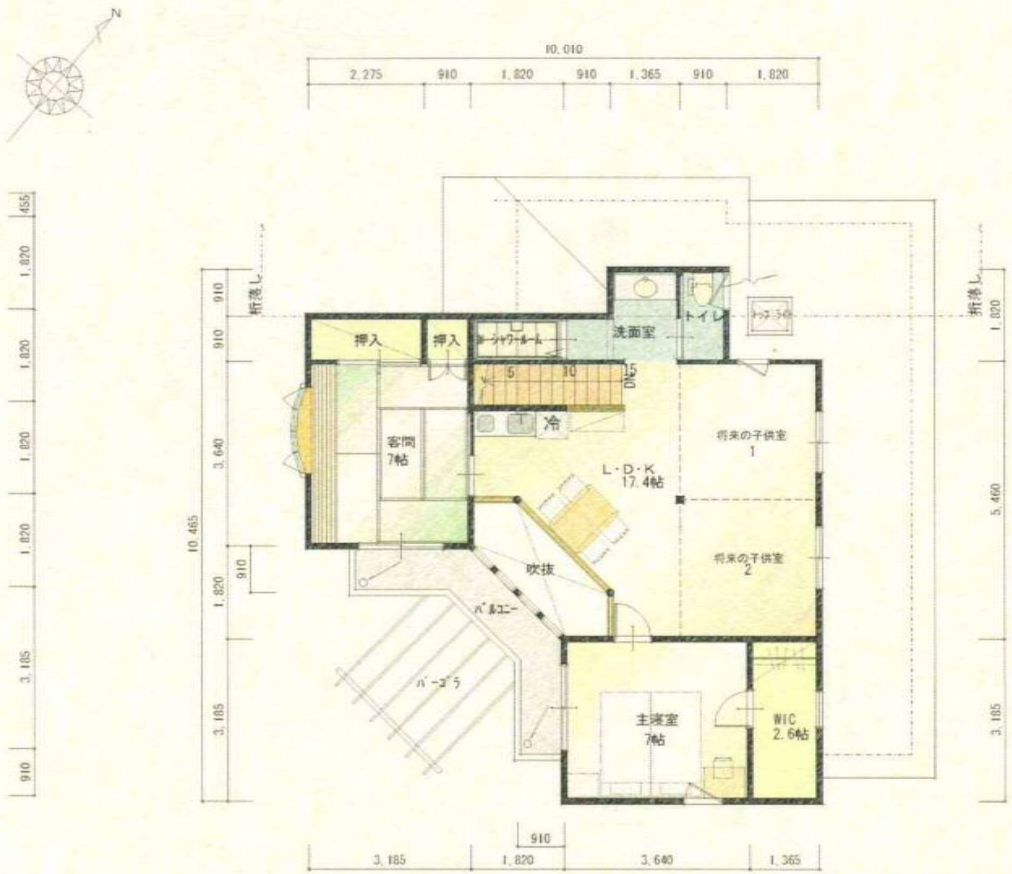
West Elevation



mirai tekunohaus



1F PLAN



2F PLAN

階	面積	㎡(坪)
1階 床面積	104.42	(31.52)
2階 床面積	69.02	(20.83)
延床面積	173.44	(52.35)
建築面積	107.52	(32.45)
吹抜面積	4.14	(1.25)
バルコニー面積	5.90	(1.78)
施工面積	183.48	(55.39)



みらいテクノハウス