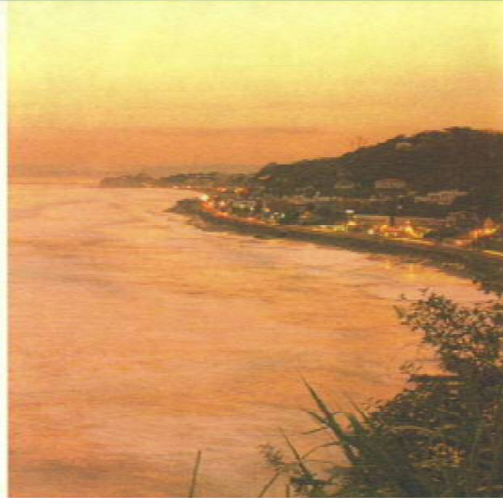


バカンス系SOHO

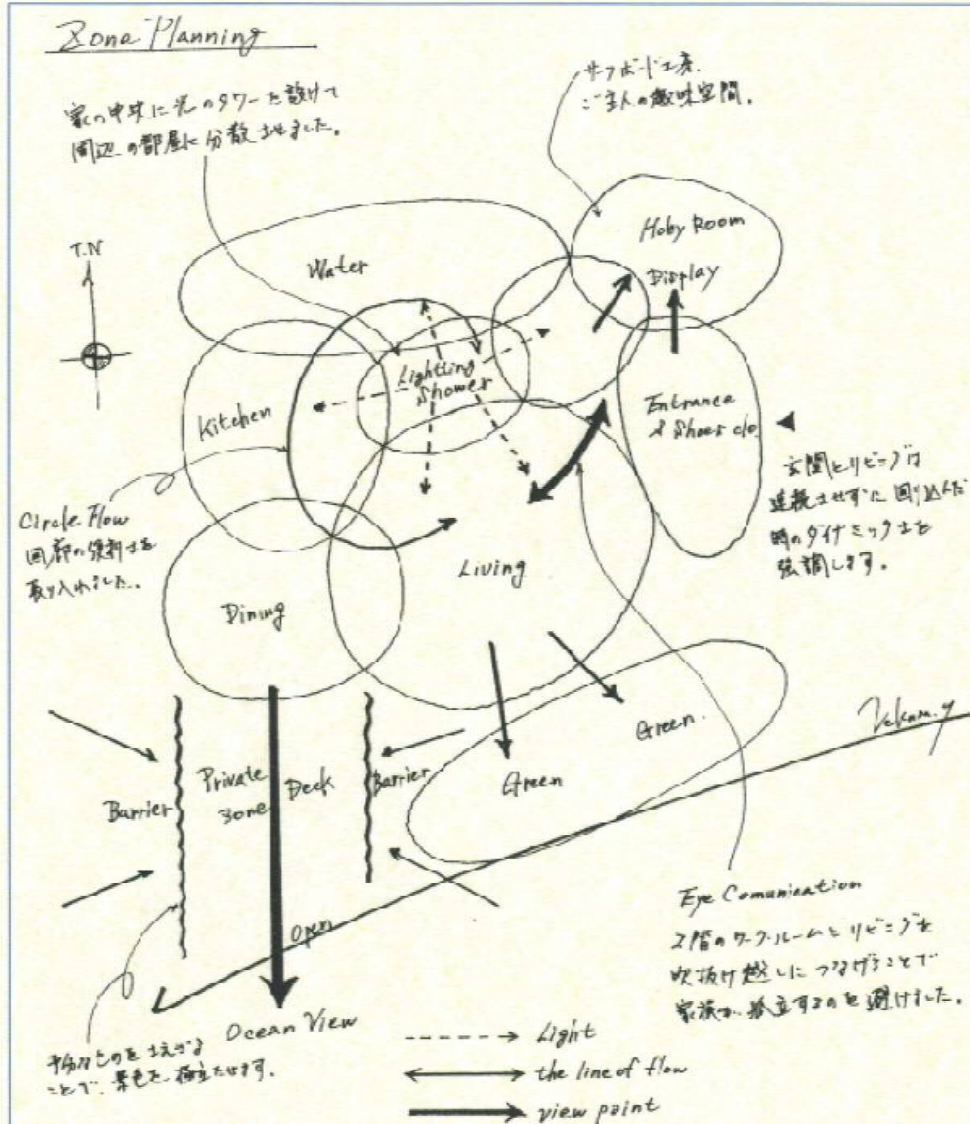
—「脱企業的ライフスタイル」の提案—



未来テクノハウス



## パカス系SOHO —「脱企業的ライフスタイル」の提案—



SOHO(スモールオフィス・ホームオフィスの略称)という独立した小規模事業者や、インターネットを駆使するITワーカーのみをイメージしがちですが、オフィスに通勤するのではなく「フレックス&プレイス」で仕事をするSOHO化から家族となるべく共に生活する事を優先する在宅勤務型の「ワークスタイル」や「脱企業的ライフスタイル」が注目されてきています。そこで必ずしも事業の収益ではなく、逆に生活支出を落としても「時間消費」を優先において、遊びや余暇を重視するパカス系のSOHOといったワーク&ライフスタイルの提案です。

### 「住まい人プロフィール」

- ご主人 現年42歳。元大食品メーカー営業マン。2年前より教育に関する情報・サービス分野のSOHOを立ち上げる。自称永久(人級)サーファー。三度の食事より波乗りが好きとのこと。クラブワークも仕事のうち?
- 奥様 佛国子女の経歴を生かし結婚後も在宅で翻訳の仕事をごこなす。ここ数年は子育てで一時中断していたが、最近では絵本の制作も仕事の手伝いを始められたとのこと。
- お姉ちゃん 海ちゃん4歳(女の子)。最近劇い始めたウサギに夢中で弟君の面倒がいまいち。お母さんに教わり始めた電子ピアノも広いリビングに響きわたります。
- 弟君 陸くん2歳半。新しい家族のウリギくんに少し嫉妬のみ。水が嫌い。海水浴は犬の苦手。

### 「設計コンセプト」

いつでもどこでも働けるし、遊びや家族のコミュニケーションもこなすワーク&ライフスタイルを実現します。家の中での消費時間が多くなる分、閉塞な空間を避け、光の路で視線が外へ拡がる効果を狙ってみました。家族の会話がとびっきりの海の眺めからはじまることを期待します。



みらいテクノハウス



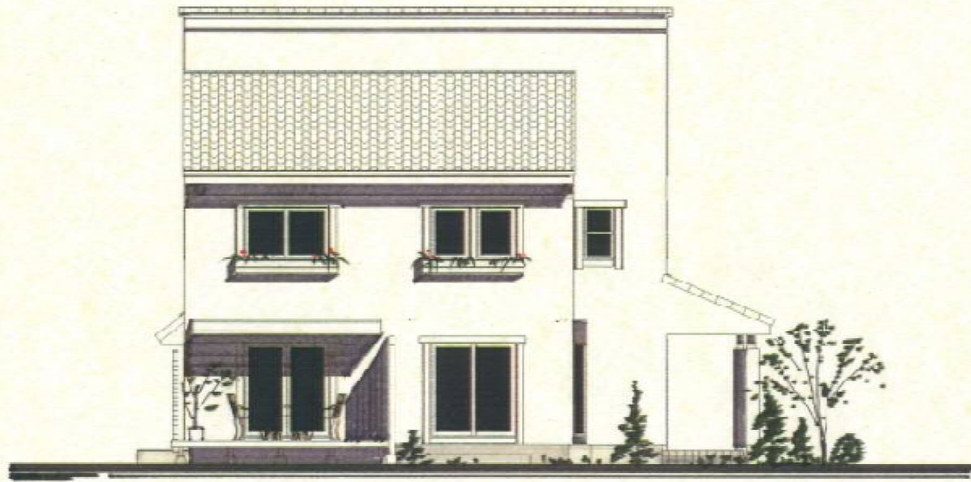


階	面積 (m <sup>2</sup> )	坪数
1階 床面積	80.11	(24.8)
2階 床面積	65.94	(19.9)
延床面積	146.05	(44.8)
建築面積	67.91	(20.5)
吹き抜け面積	15.21	(4.6)
バルコニー面積	4.14	(1.25)
施工面積	165.40	(50.0)

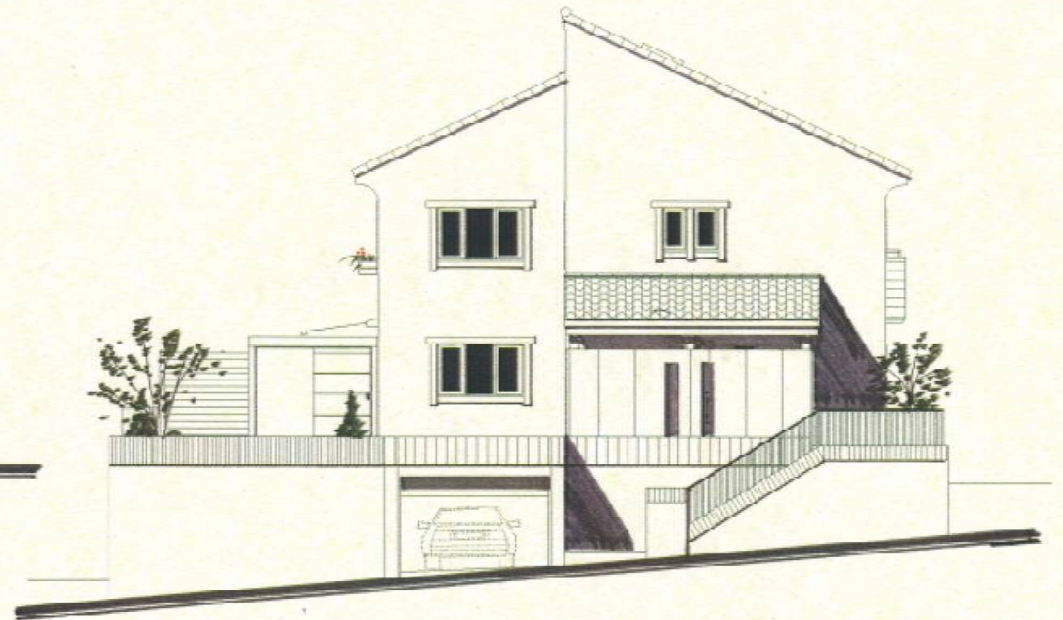


みらいテクノハウス

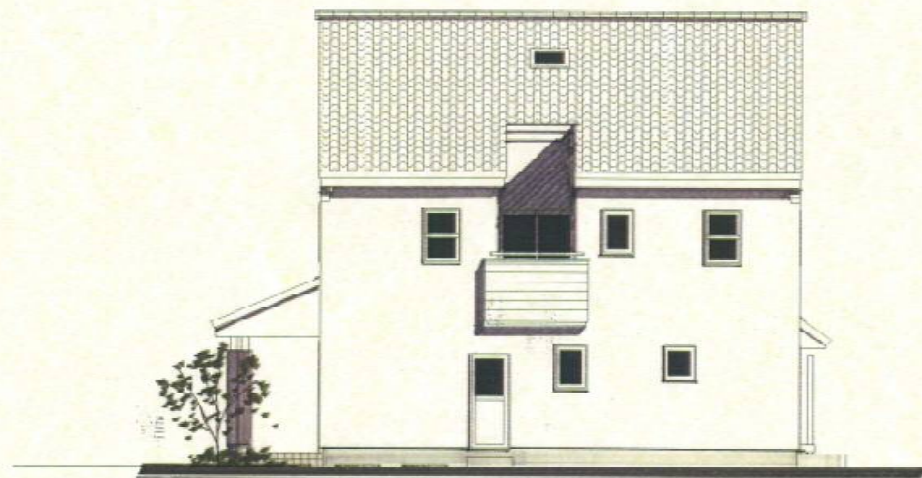




*South Elevation*



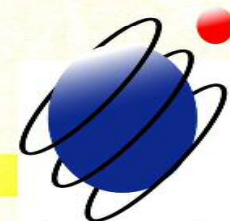
*East Elevation*



*North Elevation*

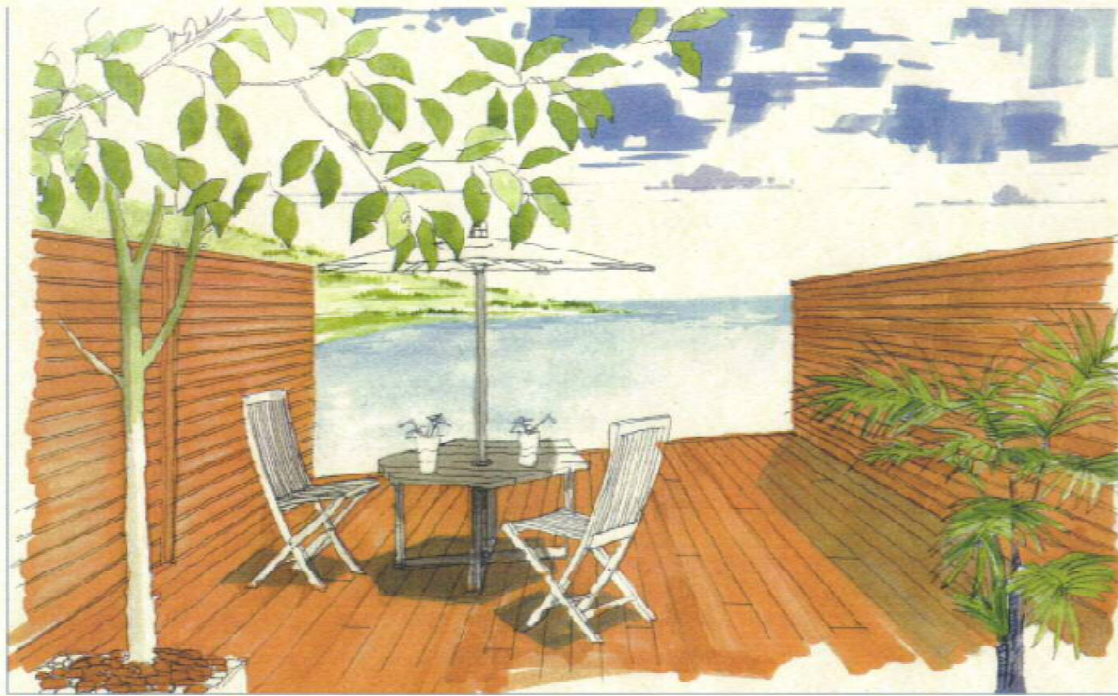


*West Elevation*



miraiテクノハウス





この眺望から一日が始まります



想像力頼もしく



miraiテクノハウス