

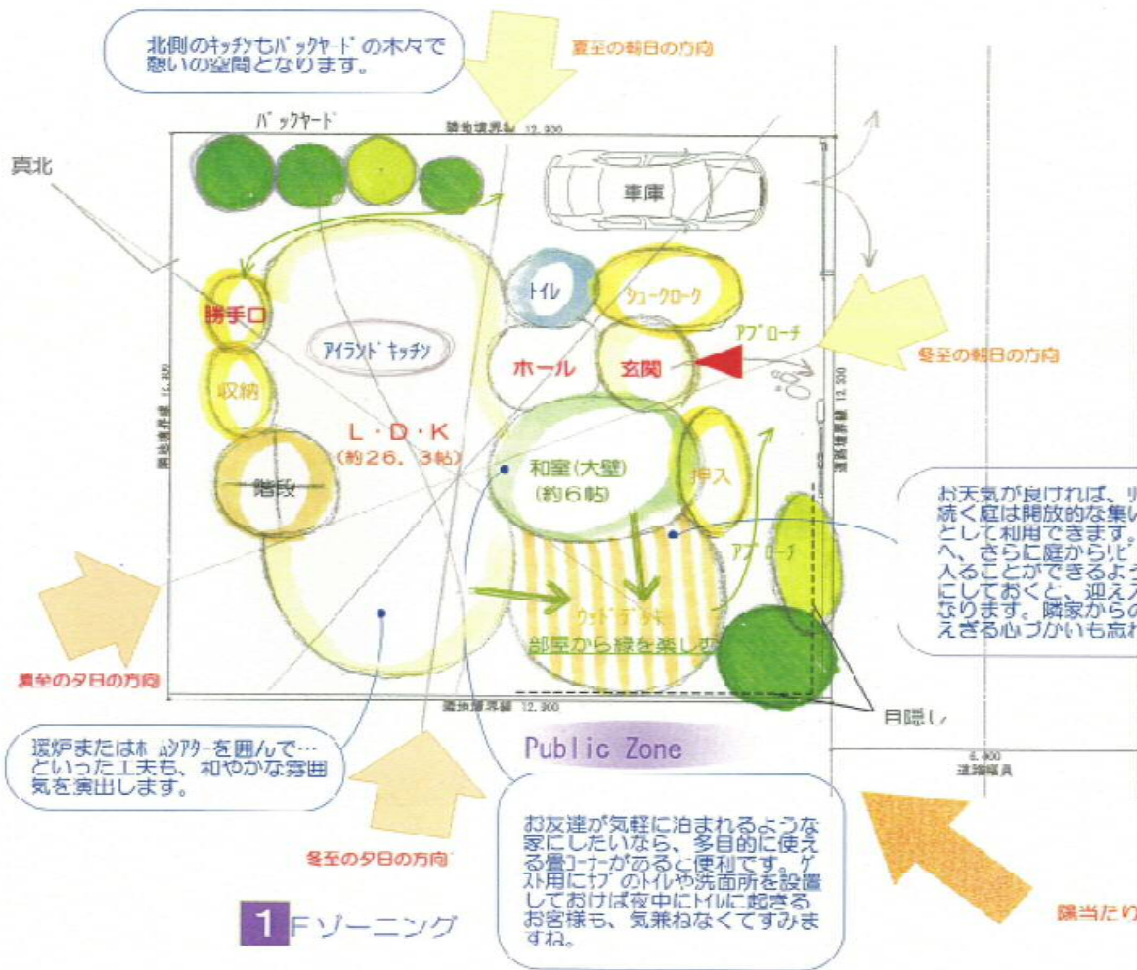


ホームパーティができる家

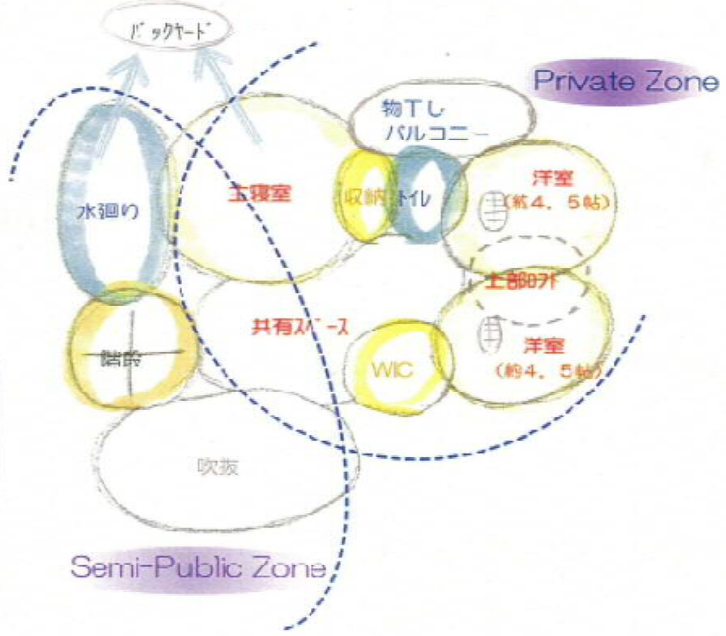


ホウダイが出来る家

隣家



●コンセプト
普段は家族だけのリビングも、お客さまを招いて大きな
ダイニングテーブルやソファを囲めば、おいしい
お料理と会話を楽しむにぎやかなパーティ空間に…。
食べながら、飲みながら、お客様にそれぞれ楽な姿
勢でくつろいでもらうための「居場所づくり」はホ
ムパーティを考えたときの重要なポイントです。
夜風が心地よいテラスがあれば気分転換になり、
畳スペースを敷けたりゆったりソファを置いたりすれ
ば、お客さまがそれぞれあぐらをかいたりちょっと
横になったりすることができますね。



みらいテクノハウス

Indoor Perspective

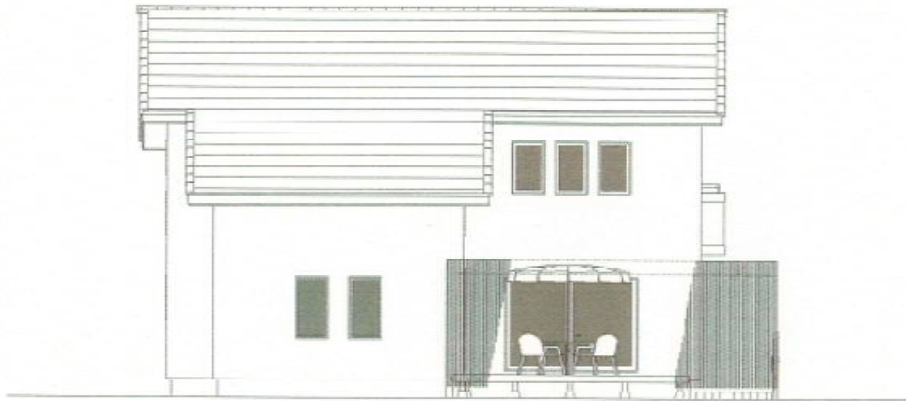


Facade Perspective



階	面積	m ² (坪)
1階 床面積	71.21	(21.49)
2階 床面積	59.62	(17.99)
延床面積	130.83	(39.48)
建築面積	73.70	(22.24)
敷地面積	158.67	(47.99)
建蔽率	46.44%	< 50%
容積率	82.45%	< 100%





South Elevation



East Elevation



miraiテクノハウス