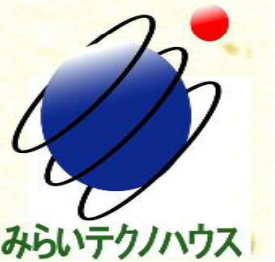


「ペットと楽しく暮せる家」



「ペットと楽しく暮せる家」

Point.1

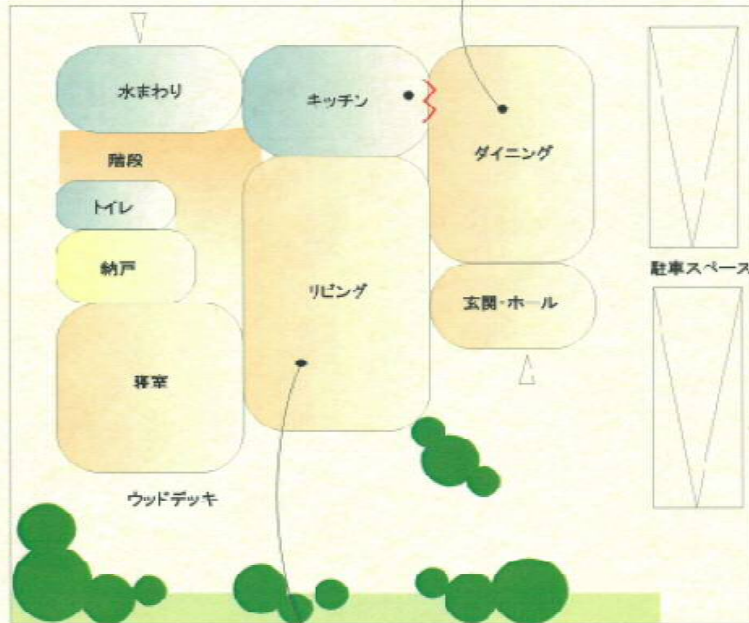
人エリアと猫エリアを分けましょう。猫が立ち入ってよい空間とダメな空間を明確に分けることが大切です。

隣家(2階建)

Point.4

猫好きばかりが我が家に訪問するとは限りません。ちょっと猫が苦手な人も遊びに来られるように、猫の立ち入ることのできない空間が必要です。

隣家(2階建)



Point.2

これからの二人だけの生活を考え、全てが1階で完結するプランを提案します。

Point.3

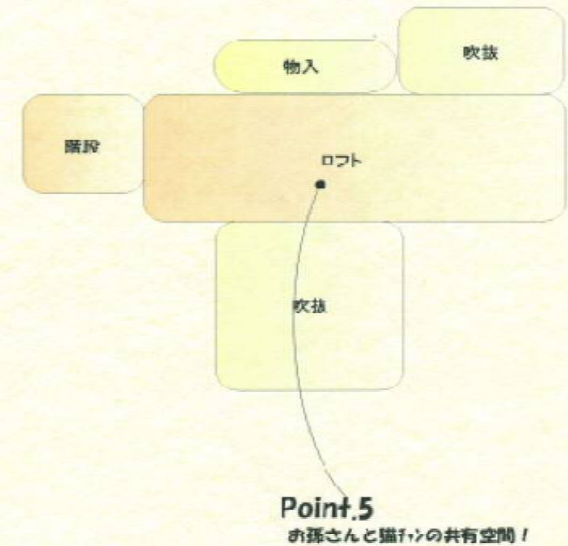
猫は高いところが好きです。吹抜の化粧梁を利用したキャットウォークの提案と2階への出入が猫達には恰好の遊び場です。



通路
(幅員5.8m)
±0

Concept

大いに働いたご主人様が会社をリタイアして第二の人生を永年連れ添った奥様と大好きな猫達と楽しく暮せる家。そんな家作りがのテーマです。

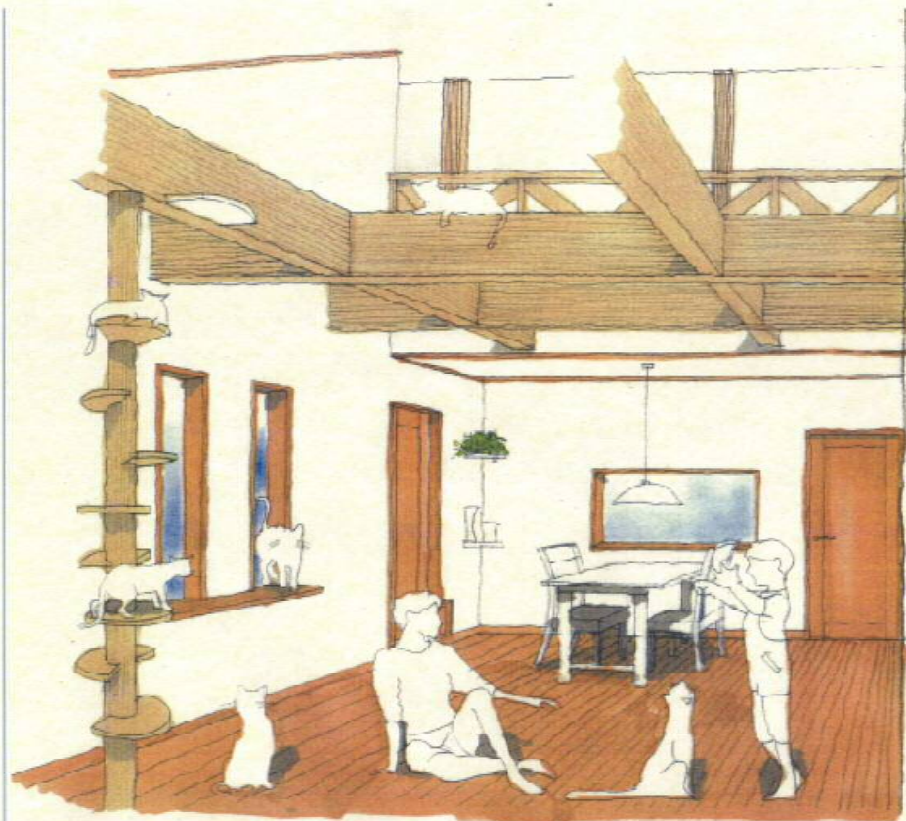


Point.5

お孫さんと猫達の共有空間！



miraiテクノハウス

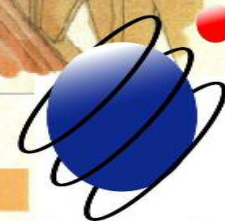
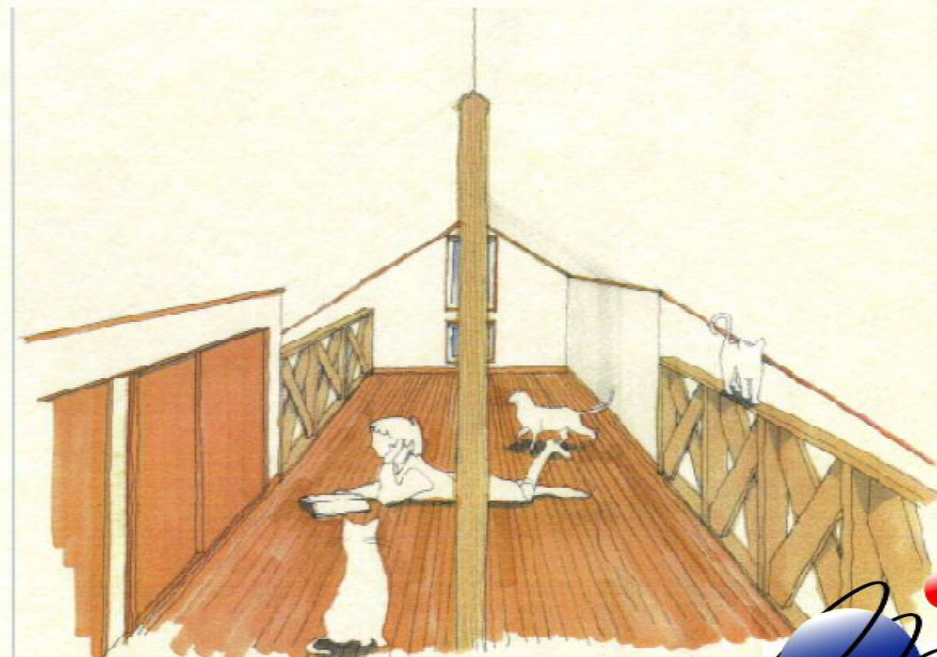


リビングルーム

全員の共有空間・・・いや、猫ちゃん専用の空間かも知れませんね！

ロフト

お孫さんと猫ちゃんとの共有空間！



みらいテクノハウス



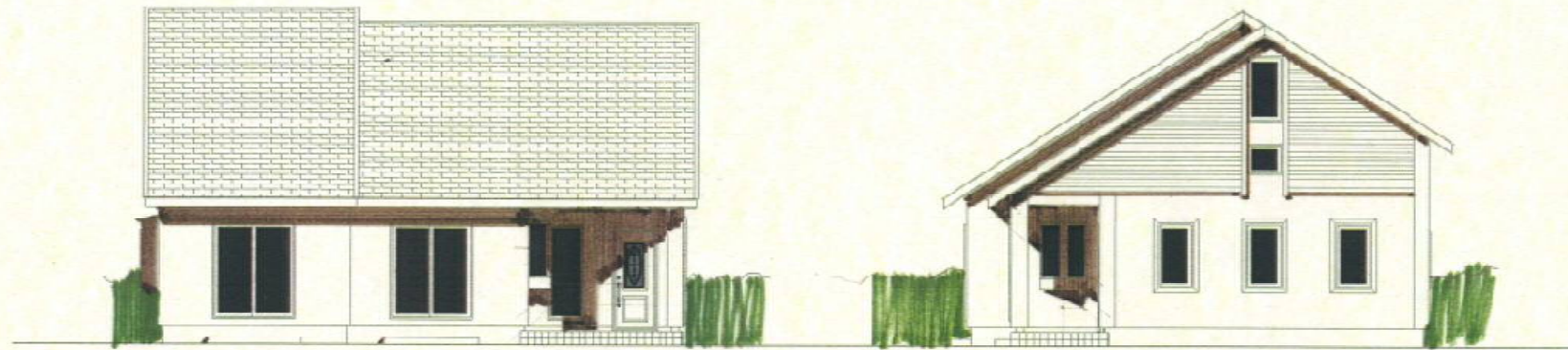
階	面積	㎡(坪)
1階 床面積	83.22	(25.12)
2階 床面積	33.76	(10.19)
保庇面積	116.98	(35.31)
建築面積	89.02	(26.87)
吹き抜け面積	19.04	(5.74)
延二面積	136.02	(41.06)

1F PLAN

2F PLAN



みらいテクノハウス



South Elevation

East Elevation