



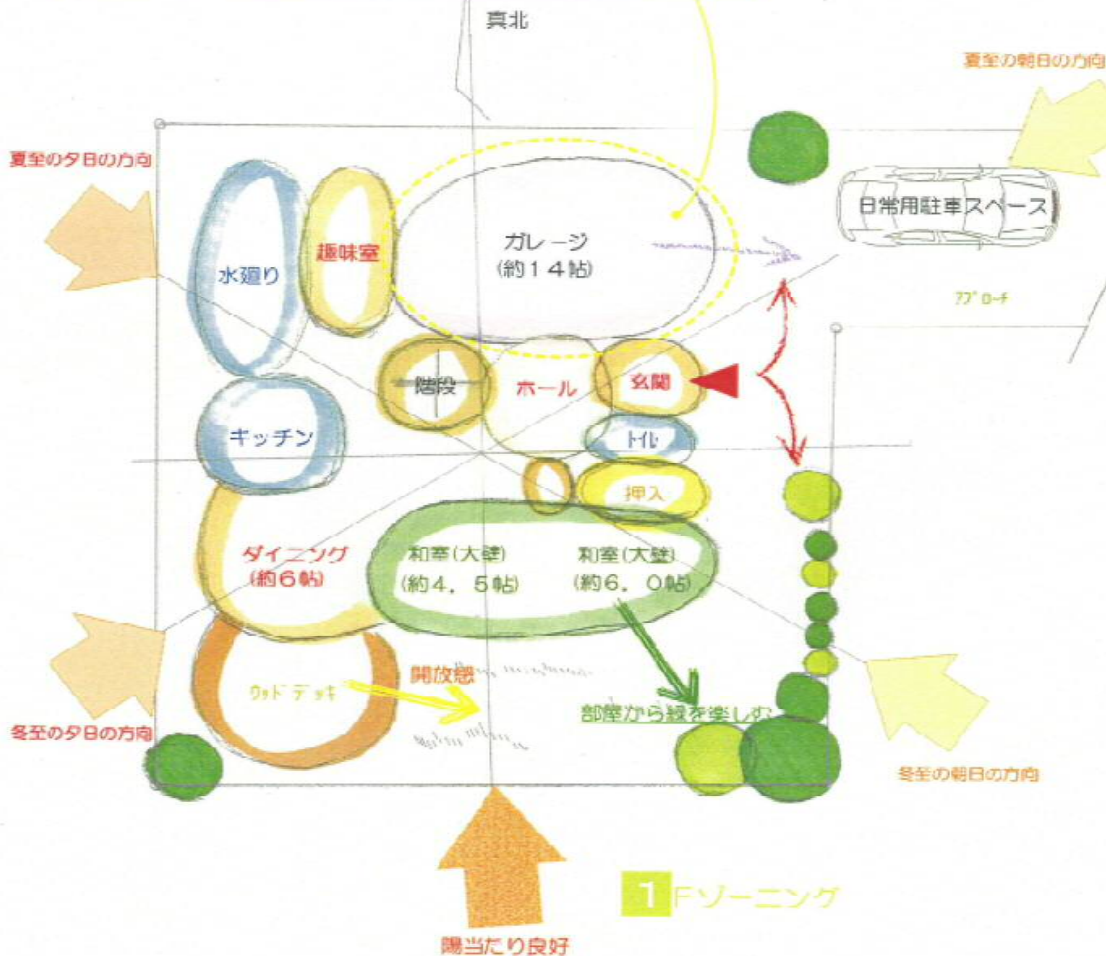
ガレージのある家

— 一家族4人とスーパーセブンが暮す家 —



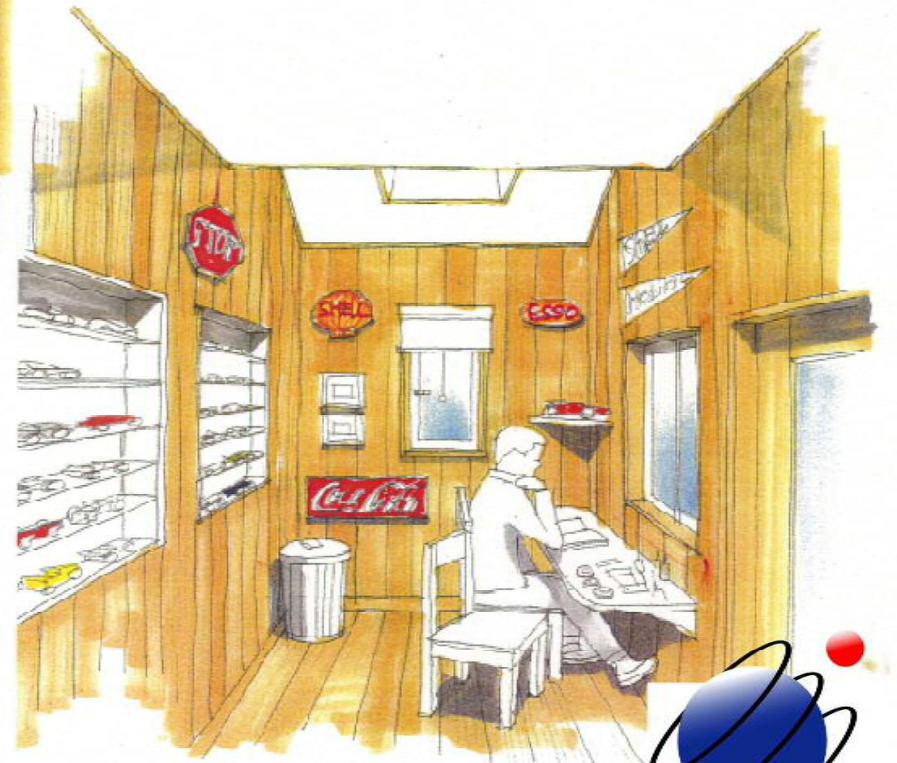
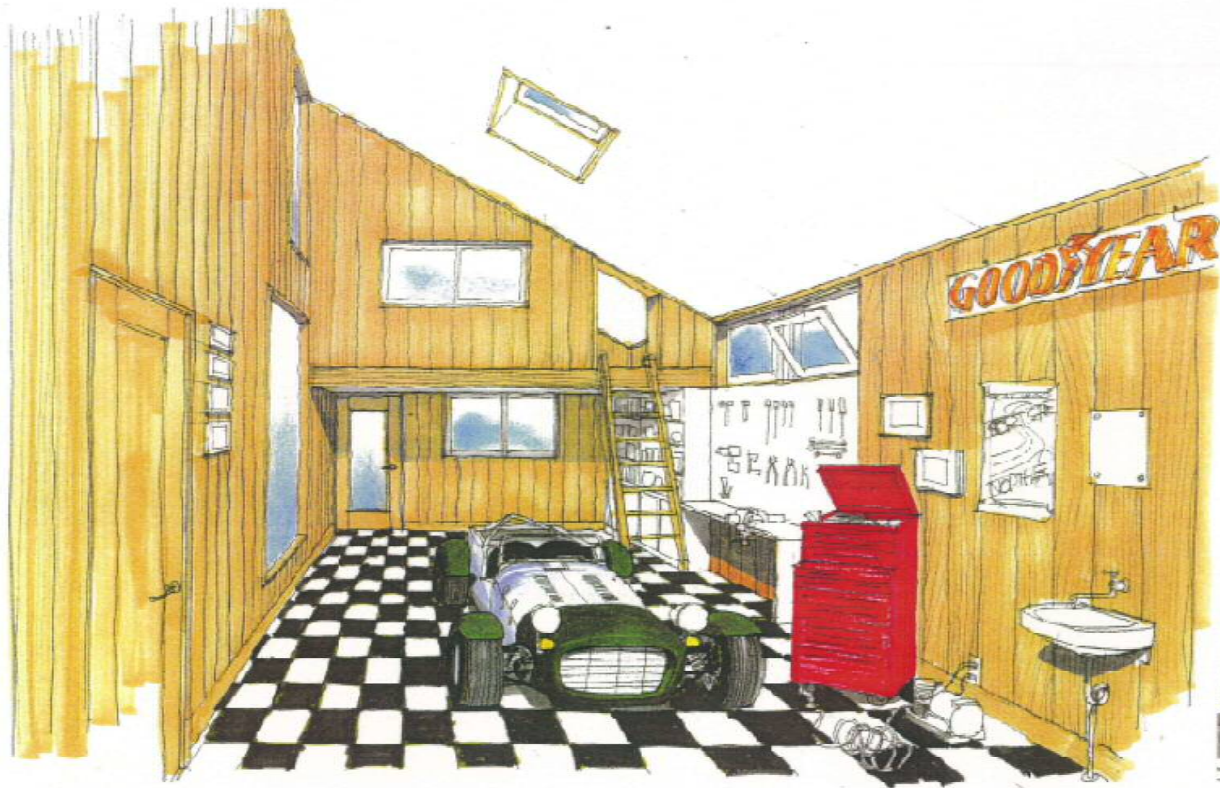
Grage Life - 趣味人の家 -

ガレージ、それはクルマやオートバイにほだされた男たちの城。そんなカーマニア&エンスー達に夢のガレージライフを提案します。



- こだわりの設計コンセプト
- 1) 英国調の外観に天井の高い開放的なビルトインガレージ
 - 2) 将来的に縦に2台の駐車スペースを確保した。(4柱リフトの可能性)
 - 3) 母屋とガレージの一体感を持たせるために居住空間からガレージが見えるようにした。
 - 4) 外に出ずに家の中からガレージに入出りできる扉を設置した。特筆は階段の踊り場から出入りできるロフト式の書庫を設けた。
 - 5) ガレージに併設した趣味部屋は母屋からも出入りでき、仲間との談義の場として活躍する。また、ミニカー等のディスプレイ棚を設計時からプランニングした。
 - 6) ガレージドアはオーバーヘッドドアとせず、英国調のイメージに合わせて両開きのドアをワンオフで制作した。



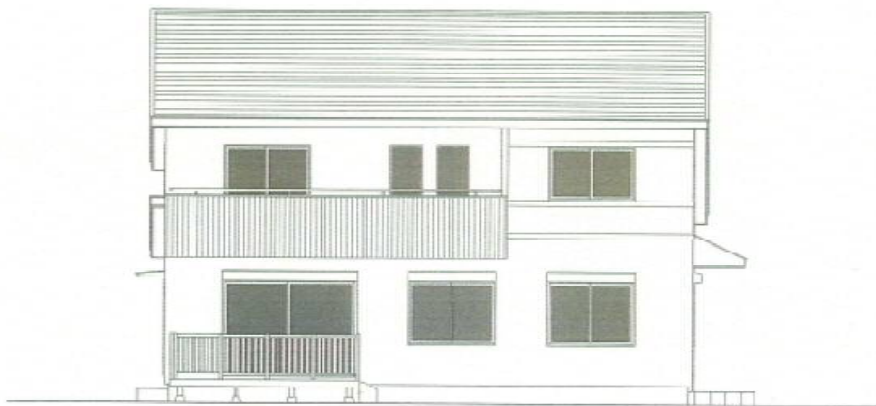


みらいテクノハウス



階	面積	㎡(坪)	第一種住居専用地区	
1階	床面積	75.77	(22.87)	防火指定なし
2階	床面積	59.56	(20.99)	第一種高度地区
延床面積			145.33	(43.86)
建築面積			121.31	(36.58)
敷地面積			227.96	(69.95)
遮蔽率			14.44%	< 50%
容積率			33.75%	< 100%





South Elevation



East Elevation



miraiテクノハウス